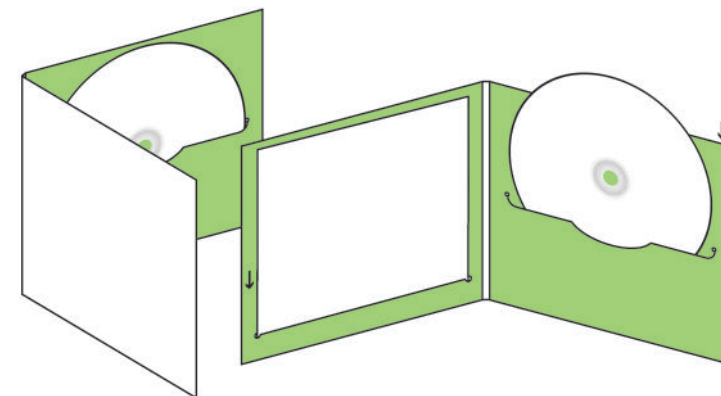


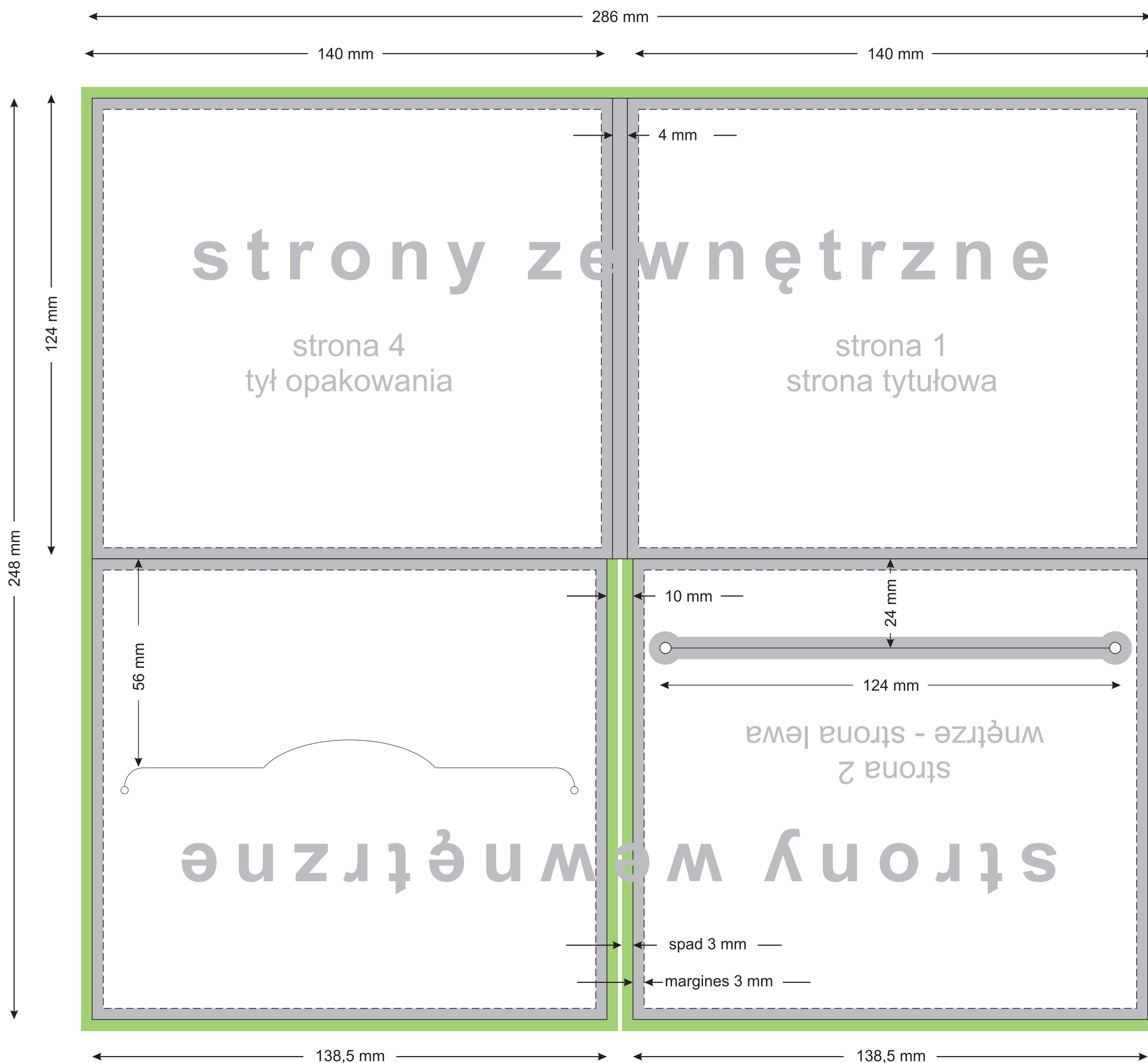
ekopak dwuskrzydłowy z nacięciem



format pliku: TIF, kompresja LZW
kolory: CMYK, prosimy o pliki bez dołączonych profili ICC
rozdzielczość: 300 - 600 dpi
wymiary projektu z uwzględnieniem spad: **290 x 254 mm**
- prosimy o kadrowanie obszaru roboczego pliku dokładnie do takich wymiarów.

W pliku do druku opakowania nie wymagamy żadnych dodatkowych tzw. elementów drukarskich elementów tj. opisy kolorów, linie cięcia, skale densytometryczne, pasery kolorów... Takie elementy są całkowicie zbędne i przeszkadzają w przygotowaniu pracy do druku.

pliki prosimy przesyłać na serwer ftp.cyfrowy.com, użytkownik: **druk**, hasło: **cyfrowy**



spad
margines

elementy znajdujące się w obszarze spad i marginesu wewnętrznego mogą zostać obcięte w procesie wykrawania kształtu opakowania, prosimy o nie umieszczanie w tych obszarach znaków graficznych i tekstów.