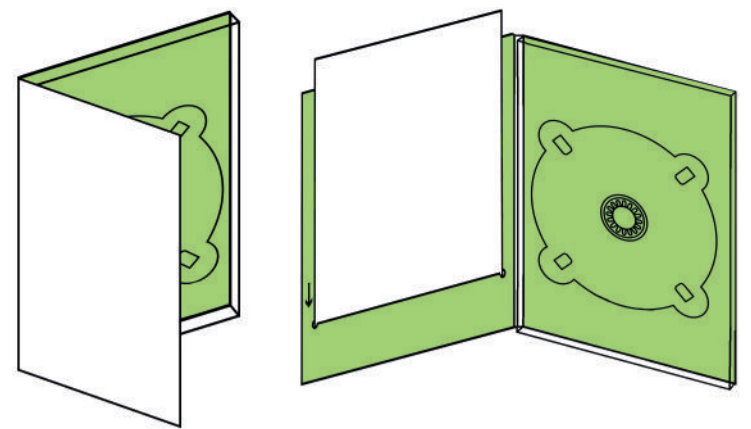


digipack A5 - nacięcie



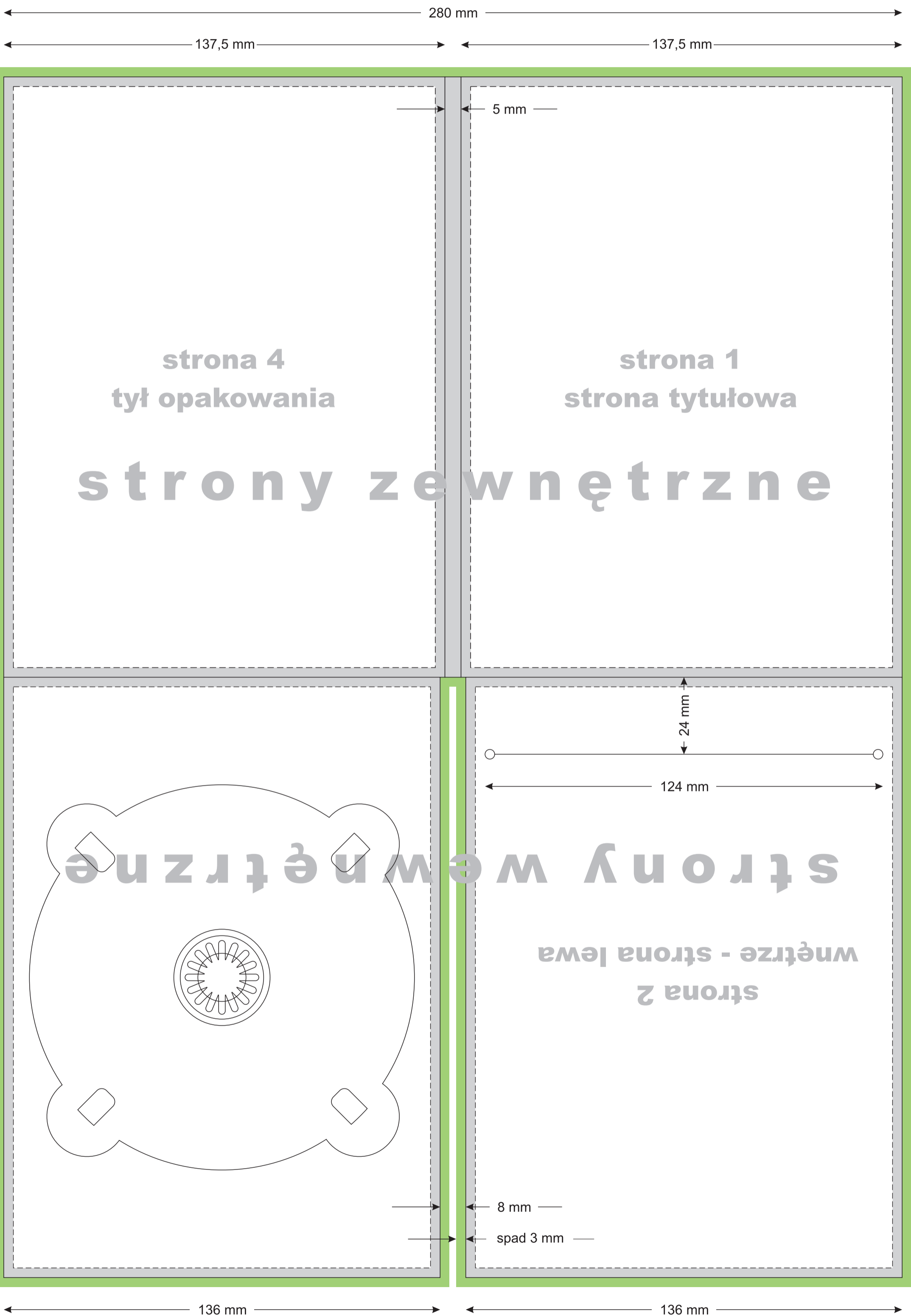
format pliku: TIF, kompresja LZW

kolory: CMYK, prosimy o pliki bez dołączonych profili ICC

rozdzielczość: 300 – 600 dpi

wymiary projektu z uwzględnieniem spad: **286x380 mm**, prosimy o kadrowanie projektów dokładnie do takich wymiarów

pliki prosimy przesyłać na [ftp.cyfrowy.com](ftp://ftp.cyfrowy.com), użytkownik: **druk**, hasło: **cyfrowy**



spad
margines

precyzja wycinania wynosi +/- 3 mm, elementy znajdujące się w obszarze spad i marginesu wewnętrznego mogą zostać ucięte lub przemieszczone w procesie wykrawania kształtu digipacka. Prosimy nie umieszczać w tym obszarze ważnych elementów graficznych i tekstów.